



TIPO DE SERIE

U

Acople Rápido

Descripción

Este acople de frente plano, ofrece cierre de dos vías con una mínima pérdida de fluido al desconectarse. El diseño evita la inclusión de aire o agentes externos durante la conexión y facilita la limpieza exterior. El conjunto dispone de un seguro que evita la desconexión accidental del acople durante la operación.

Acople automático; con la sola presión del niple dentro del cuerpo del acople se produce la conexión; para desacoplar solo debe deslizarse el manguito hacia atrás.

Fabricado bajo las normas ISO 16028.

Materiales

Este acople se fabrica en acero de máxima calidad, con tratamiento térmico y de galvanoplastia en los componentes críticos, procesos que le confieren una dureza que evita la deformación del conjunto y protección antioxidante con mínimo desgaste a través del tiempo..

Usos

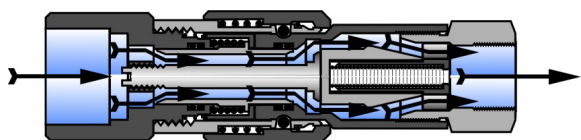
Se recomienda su aplicación para modernos equipos hidráulicos, donde se requiera condiciones de limpieza por cuestiones ecológicas o de seguridad. Adecuados para circuitos hidráulicos con alta presión y/o presión pulsante. Se utilizan en: industrias viales, petroleras, mineras, equipos agrícolas, en la construcción, equipos móviles, etc.

PRESIÓN DE USO:

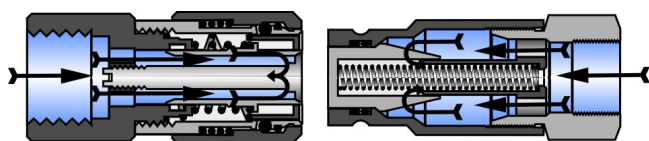
Para: 1/2"----- 250 Kgr/cm² 3/4"----- 250 Kgr/cm²
¡¡NUEVO!! 1"----- 250 Kgr/cm²

**INDUSTRIAS VIALES,
PETROLERAS,
MINERAS.
EQUIPOS MOVILES Y
AGRICOLAS**

Acoplado



Desacoplado

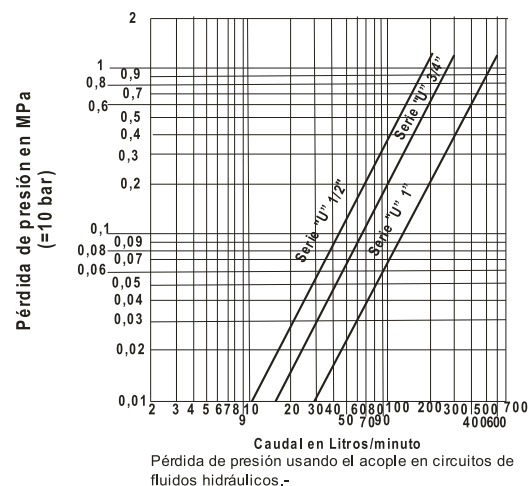




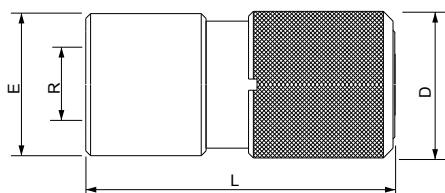
TIPO DE SERIE

U

Acople Rápido

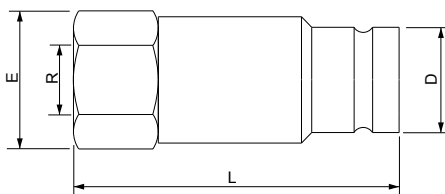


Presentaciones



CUERPO ROSCA HEMBRA

CODIGO	PIEZA	D	E	L	R
5.01.51	UCH - 1/2"	30.6	27	64.0	1/2" - BSP
5.01.52	UCH - 3/4" x 1.1/16"	38.7	35	71.8	1.1/16" - UNF
5.01.53	UCH - 3/4" x 7/8"	38.7	35	71.8	7/8"-UNF-JIC 37
5.01.54	UCH - 3/4"	38.7	35	71.8	3/4" NPT
5.01.55	UCH - 3/4" x 1/2"	38.7	35	71.8	1/2" BSP
5.01.70	UCH - 1" x 1.1/16"	47.8	41.2	97.8	1.1/16" - UNF
5.01.71	UCH - 1"	47.8	41.2	97.8	1" NPT



NIPLE ROSCA HEMBRA

CODIGO	PIEZA	D	E	L	R
5.01.13	UNH - 3/8"	19.7	25.4	61.5	3/8" - BSP
5.01.58	UNH - 3/4" x 1.1/16"	24.5	35.0	81.3	1.1/16"-UNF-"O"
5.01.59	UNH - 3/4" x 7/8"	24.5	35.0	81.3	7/8" - UNF-JIC 37
5.01.60	UNH - 3/4" NPT	24.5	35.0	81.3	3/4" NPT
5.01.6F	UNH - 1/2" x 1.1/16"	24.5	35.0	81.3	1.1/16"-UNF-"O"
5.01.67	UNH - 1/2" OÙ	9.7	27.0	65.0	1/2" BSP
5.01.75	UNH - 1" x 1.1/16"	30.0	41.2	95.4	1.1/16"-UNF-"O"
5.01.76	UNH - 1" NPT	30.0	41.2	95.4	1" - NPT

Comel SRL se reserva el derecho de hacer modificaciones en sus artículos sin previo aviso.



ADVERTENCIA

Los acoples rápidos se deterioran con el mal uso, como así también la sobre presurización puede provocar una falla en el mismo. Para evitar lesiones severas los acoples deben ser revisados periódicamente para verificar su condición y reemplazarlos si es necesario. Asegúrese de elegir el acople rápido apropiado para su aplicación y utilícelo únicamente con el rango de presión especificado.-